

Compte-rendu du Conseil d'établissement du 2 mars 2010

L'ÉVOLUTION DES EFFECTIFS : **CONSTATS-ANALYSES-RÉFLEXIONS-PERSPECTIVES**

Rappel de l'ordre du jour :

CONSTATS

- Evolution graphique 2007-2010
- Prévision des effectifs
- Axe de réflexion

ANALYSES

- Informations départementales et positionnement de l'école Saint-Joseph.

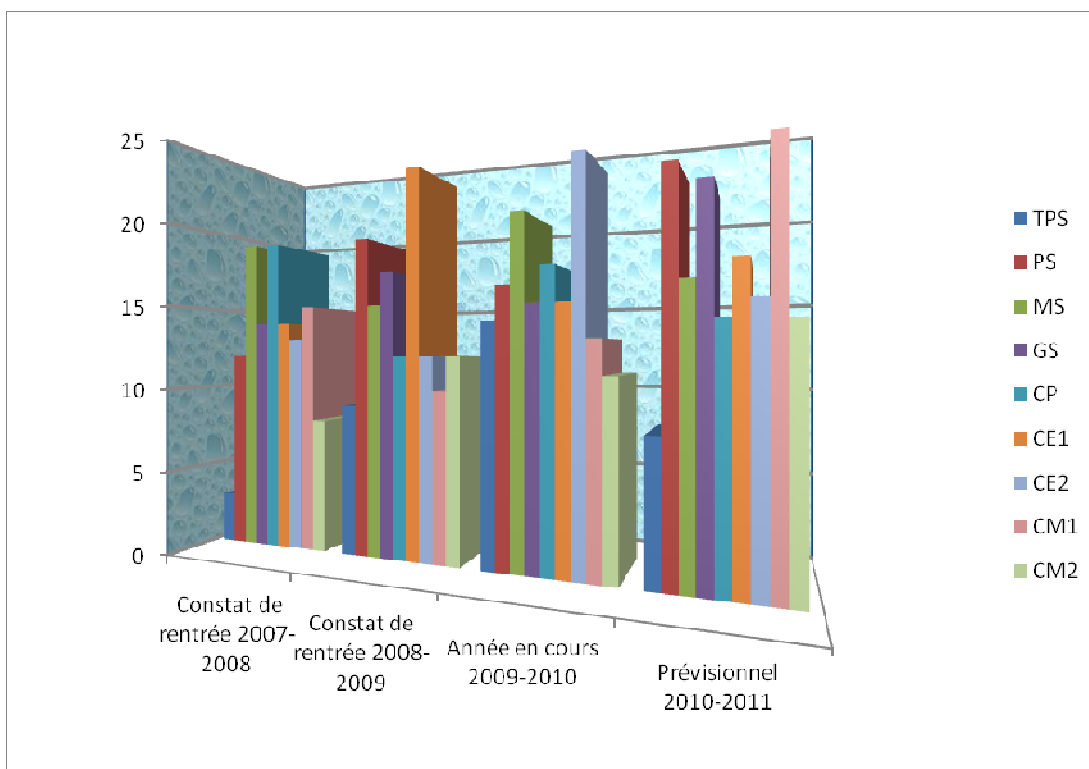
RÉFLEXIONS

- Problématique pédagogique (structure...).*
 - Problématique immobilière.*
 - Problématique financière.*
 - Problématique démographique.*
 - Problématique environnementale (école Henri DES).*
 - Autre ...*
- Avantages et difficultés
 - Interrogations

PERSPECTIVES

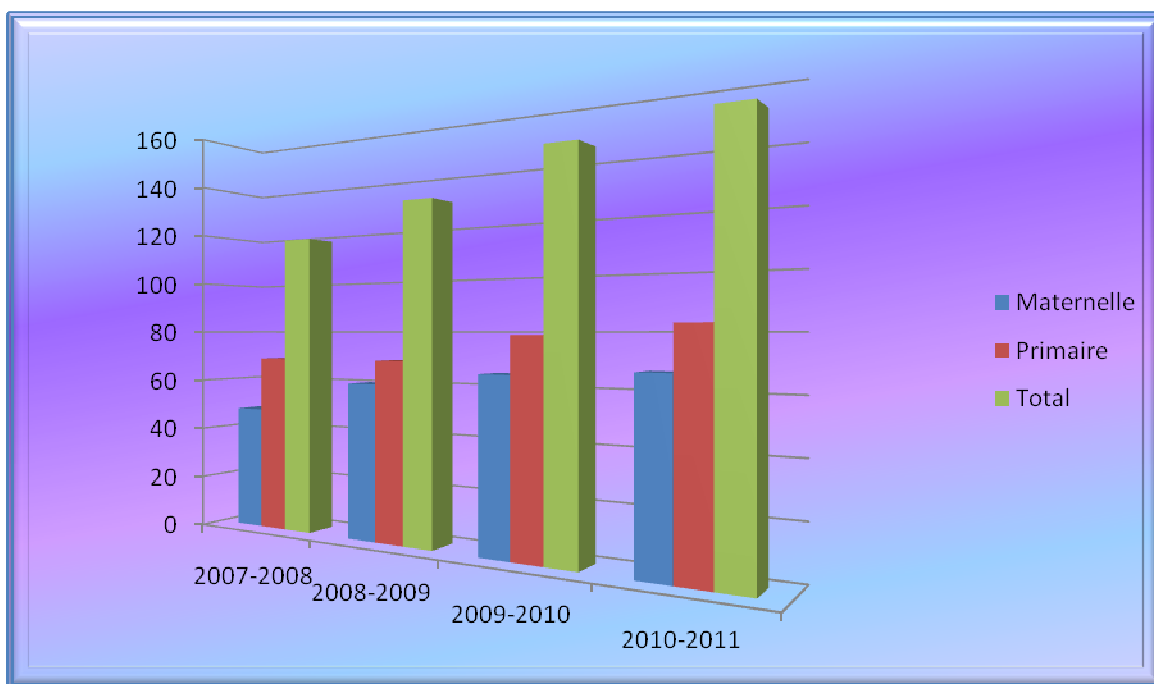
- Solutions à court terme
- Solutions sur le long terme

➤ Evolution graphique 2007-2010



Evolution des effectifs par niveau de classe de 2007 à 2010

	TPS	PS	MS	GS	CP	CE1	CE2	CM1	CM2
Constat de rentrée 2007-2008	3	12	19	14	19	14	13	15	8
Constat de rentrée 2008-2009	9	19	15	17	12	23	12	10	12
Année en cours 2009-2010	14	16	20	15	17	15	23	13	11
Prévisionnel 2010- 2011	8	22	16	21	14	17	15	23	14



Evolution des effectifs (maternelle et primaire) de 2007 à 2010

	Maternelle	Primaire	Total
2007-2008	48	69	117
2008-2009	60	69	129
2009-2010	65	79	144
2010-2011	67	83	150

➤ Prévision des effectifs

Prévision des effectifs 2010-2011

Cycle	CYCLE 1				CYCLE 2		CYCLE 3			Total
Niveau	TPS	PS	MS	GS	CP	CE1	CE2	CM1	CM2	5 classes
2008-2009 (Juillet 2009)	12	19	14	17	12	24	12	10	12	129
2009-2010 (Décembre 2009)	14	16	20	15	17	15	23	13	11	144
2010-2011	8	14 (+ 8 en prévision)	16	20 (+1 avec le maintien)	15 (-1 avec le maintien en GS)	17	15 (-1 avec un départ) +2 avec maintien.	23 (-1 avec un départ) -2 (maintiens CE2)) + 1 maintien	13 -1 (passage anticipé) -1 (maintien CM1)	139 (+6 en prévision de rentrée) + inscriptions en cours d'année Soit au moins 145 élèves
	8	22	16	21	14	17	16	21	11	146
Effectif prévisionnel déclaré BASEC & IA	8	22	16	21	14	17	15	23	14	150

Informations internes

- Moyenne par classe en 2008-2009 : 25,8 élèves
- Moyenne par classe en 2009-2010 : 28,2 élèves
- Moyenne prévisionnelle en 2010-2011 (d'après la déclaration BASEC & IA): 30 élèves (avec TPS) 28,4 (sans TPS)
- Si ouverture en 2010-2011 : 25 (avec TPS) 23,66 (sans TPS)

➤ Information départementale et positionnement de l'école St Joseph

✚ Moyenne départementale pour ouverture :

- 34 en maternelle.
- 29 en élémentaire.

✚ L'Education Nationale, via l'Inspection Académique 35, attribue pour chaque rentrée une enveloppe (en nombre de poste) à la DDEC 35 pour les ouvertures.

La DDEC 35 examine la carte scolaire et classe les écoles en besoin d'ouverture ou en fermeture.

A l'heure actuelle, Irodouër est la première école à se situer à la limite d'une école à 6 classes, ce qui est bon signe. Cependant, d'autres critères sont pris en compte : faisabilité d'accueil (locaux), coût des emprunts, projets, évolution démographique...

Une demande d'avenant a été faite le 14/01/2010 pour une ouverture en élémentaire.

Des réunions en interne (DDEC 35) ont lieu d'ici la fin janvier pour une remontée à l'Inspection Académique 35 en février.

Nous devrions avoir une réponse vers février-mars si le dossier possède tous les atouts justifiant une ouverture.

Réflexion sur la structure à 6 classes

La structure définitive des classes se fait en équipe pédagogique par validation du directeur avec informations aux parents sur les décisions pédagogiques qui ont été prises.

➤ Réflexions

- A- Anticipation faite depuis début 2009 : début d'interrogation en équipe A.P.E.L.-OGEC et en équipe pédagogique.
- B- Novembre et janvier : remontées d'effectifs auprès de la DDEC et de l'IA (constats et prévisionnels).
- C- Réunions internes OGEC : exposé de la situation.
- D- Concertation pédagogique : exposé de la situation.
- E- 02/03/2010 : Conseil d'établissement sur l'évolution des effectifs.
Premier retour en Conseil (élargissement au niveau de la communauté éducative) avec ouverture sur la commune (représentant de la mairie : M. LEBLANC...)
- F- Fin février-début mars : décision possible par les instances académiques.
- G- Jusqu'en fin d'année scolaire : Poursuivre la réflexion avec les mêmes instances (pédagogiques, O.G.E.C., A.P.E.L.) à travers des réunions et première mise en œuvre (immobilière, sociale [ASEM, ménage...], financière...)
- H- Fin d'année : Communication aux parents si ouverture.

➤ Avantages et difficultés

Avantages	Inconvénients (= difficultés)
<p>- Possibilité d'aménager la salle de motricité temporairement pour un an si besoin urgent (mais inconvénient au niveau pédagogique et dans la qualité d'accueil et de regroupement).</p> <p>- Espace suffisant sur la cour du primaire pour accueillir un préfabriqué.</p> <p>- 40 naissances en 2007 à Irodouër.</p> <p>- Une augmentation des effectifs influe sur les rentrées d'argent pour un éventuel investissement.</p>	<p>- Aménagement du local classe dans un préfabriqué ou aménagement du préau en maternelle pour une classe primaire (surface trop petite pour une classe maternelle).</p> <p>- Coût du prêt à rembourser (242 000 euros jusqu'en 2027 avec 1500 euros/mois)</p> <p>- Evolution de la structure de l'école Henri Dès (projet de construction du primaire en fusion avec la maternelle).</p> <p>- Finances de l'école.</p>

➤ Interrogations

- Evolution démographique ?
- Evolution de l'école Henri Dès et impacte ?
- Coût d'un préfabriqué ?
- Quelle position adopter ?
- Attendre et faire un budget prévisionnel en fonction des évolutions ? (sécurité)
- Faire un emprunt pour une construction ou travaux ? (risque car emprunt en cours)
- Négociation avec les sœurs de La Providence? Avec la mairie ?
- +++

RAPPEL : Une ouverture de classe n'est pas une garantie acquise.